

Let's Go Kumamoto City Museum

私たちは、市民参加型の博物館をめざしています。
皆様がみずから知り、考え、行動するお手伝いを
心がけています。

その1 見てたのしもう!

常設展示の他、特別展・企画展を開催しています。



※ご希望によりボランティアによる案内もあります(要予約)

その2 調べてたのしもう!



館内にある6台の情報端末や当館
ホームページを使って楽しく学べ
ます。

QRコード対応の携帯電話で
読み取るう



<http://webkoukai-server.kumamoto-kmm.ed.jp/web/>

その3 参加してたのしもう!



子ども科学・ものづくり
教室では自然科学や歴史・
伝統文化などを体験しな
がら学べます。

※各種講座も開催しています。
詳しくは当館ホームページを
ご覧ください。

ご利用案内



バ ス: 熊本城周遊バス(交通センター6番)で「博物館前」下車
熊本市電: 杉塘または段山町下車、徒歩8分

▶開館時間

9:00 ~ 17:00(入場は16:30まで)

▶休館日

月曜日(祝日の場合は翌日) 年末年始(12/29 ~ 1/3)
保守点検期間

▶入場料

	個人	団体	年間入場券
大人・高校生	300円	240円	1,200円
小・中学生	100円	80円	600円

●料金区分ごとに30名以上の場合は団体料金となります。
●乳幼児、身体障害者手帳等をお持ちの方、及び熊本市内の小中学生(名札か生徒手帳を提示)、65歳以上の市民の方(証明できるものを提示)の入場は無料です。

▶プラネタリウム

	個人	団体
大人・高校生	200円	160円
中学生以下	100円	80円

●放映途中の入場はできません。放映時間は50分、幼児番組は30分です。
●別途入場料が必要です。

▶放映時間

	10:00	11:00	13:30	15:00
火・水・金	予約	予約★	予約★	一般
木	予約(幼児)	予約(幼児)★	予約★	一般
土・日・祝	予約	一般	一般	一般

★印は、春休み・夏休み・冬休みには一般放映になります。
●予約放映でも空席があるときは一般の方もご覧いただけます。
●第2日曜日の10時から「ファミリーアワー」、第4土曜日の11時から「天文教室」です。



自然科学と人文科学に
プラネタリウムを併設した
総合博物館

熊本市立 熊本博物館 Kumamoto City Museum



熊本博物館所蔵
二ホンオオカミ

1F 自然科学

熊本のなりたち

わたしたちが住んでいる熊本の大地はどのようにしてできたのだろう。どんな岩石や化石があるのかな？

Q 写真の復元模型はマンモスなの？

A いいえ、ステゴドンの中間のトウヨウゾウです。約50万年前に熊本にも生息していました。

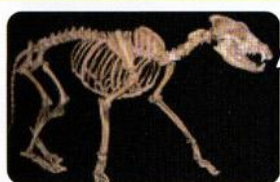


熊本のしぜん

熊本は九州の中心部にあり、変化に富む地形からなっています。どのような動物や植物が生育しているのでしょうか？

Q ニホンオオカミってどこにいるの？

A 絶滅してしまったためもうどこにもいません。全身の骨が見られるのは、世界で2カ所だけです。



科学技術

わたしたちの生活を支えているエネルギー。どのようにエネルギーを作り出し、どのように利用しているのかな？

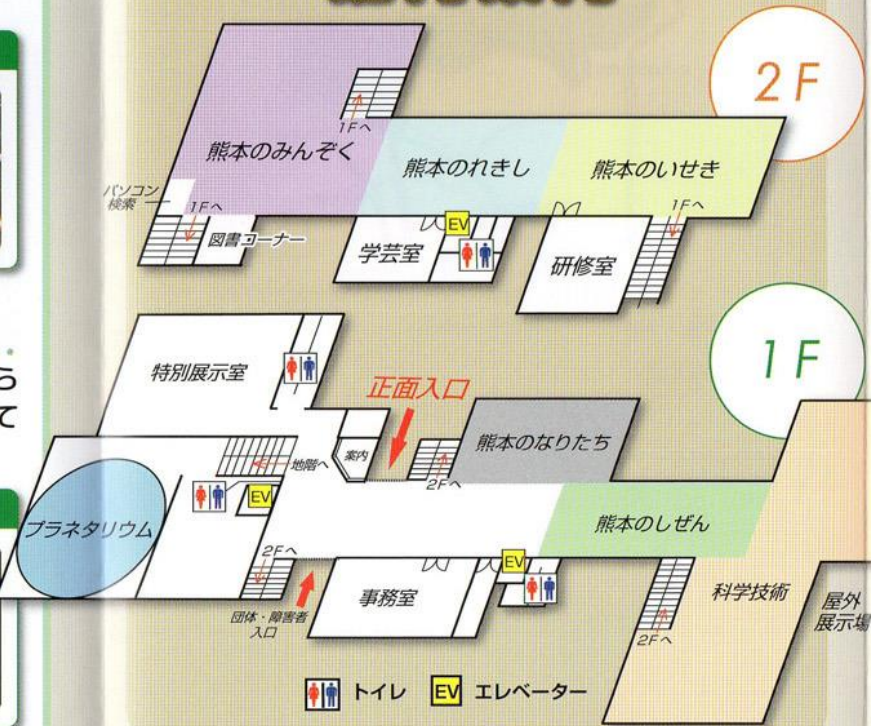
Q シデロスタット(太陽鏡)で何が観測されるの？

A 屋上の鏡でとらえられた光は、観測室に送られ、黒点やプロミネンス(紅炎)、太陽光スペクトルを観測することができます。



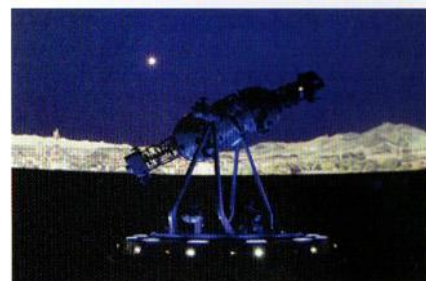
熊本博物館 Q&Aコーナー

館内案内



プラネタリウム

プラネタリウムで満天の星空を楽しもう!!



今夜はどんな星空が見られるのかな？ 季節の星座や物語、宇宙のしくみをわかりやすく解説します。

2F 人文科学

熊本のいせき

熊本にはたくさんの遺跡があります。みんなの家の近くでも土器や石器が発見されるかもしれないね。調べてみよう！

Q なぜ貝塚は海からはなれた場所にあるのかな？

A 今は海から遠いけど縄文時代には貝塚の前まで海だったんだよ。



ぼくも貝塚から見つかりました!

熊本のれきし

ここでは、菊池氏の繁栄、加藤氏の熊本城築城、細川氏の治世、西南戦争にかかわるものが展示してあるよ。

Q 西南戦争最大の激戦、熊本城攻防戦「段山の戦い」とは？

A 1877年3月12～13日に熊本城の西端の段山一帯で行われ、多くの死傷者を出した戦いです。



熊本のみんなぞく

海や山にかこまれた熊本では、多くの生活の知恵や道具がうまれました。どのようなものがあるのか見てみよう！

Q 活人形(生人形)ってなに？

A 活人形とは、表情などが生きてるようにリアルに作られたものです。見世物小屋におかれていました。

